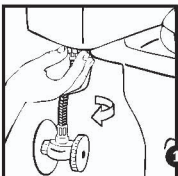
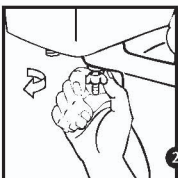


## EASY TO INSTALL FACIL DE INSTALAR



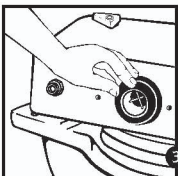
Turn off water supply and flush tank. Remove excess tank water with sponge. Disconnect water supply line from tank fill valve.

*Cierre el suministro de agua. Descargue el tanque y quite el exceso de agua con una esponja. Desconecte la línea de suministro de agua de la válvula de llenado.*



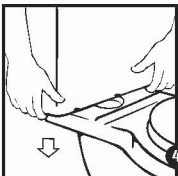
Unbolt tank from bowl by loosening nuts below toilet bowl. Lift tank from bowl.

*Suelte el tanque de la taza aflojando las tuercas que están debajo de la taza. Levante el tanque para quitarlo de la taza.*



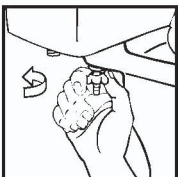
Remove old gasket. Slide new sponge rubber gasket (small side down) over nut on threaded end of flush valve.

*Remueva el empaque viejo. Deslice el empaque de goma nuevo (con el lado pequeño hacia abajo) sobre la tuerca en el extremo roscado de la válvula de descarga.*



Place tank back on bowl so that sponge gasket fits evenly and bolts line up tank to bowl. If bolts are worn, replace with Fluidmaster model #6101 bolts or #6105 bolts.

*Coloque el tanque sobre la taza de modo que el empaque quede uniformemente puesto y que los tornillos alineen el tanque a la taza. Si los pernos están dañados, sustitúyalos con pernos Fluidmaster modelos 6101 o 6105.*



Install rubber washer, metal washer, then nut onto bolt. Repeat for second side of tank/bowl. Tighten nut evenly. DO NOT OVERTIGHTEN or bowl may crack. Reconnect water supply line.

*Instale la arandela de goma, la arandela metálica y después la tuerca en el perno. Repita en el lado opuesto. Apriete la tuerca uniformemente. NO SOBREPRIETE; se puede quebrar la taza. Vuelva a conectar la línea de suministro de agua.*